

Bestehender Spielplatz wird zurückgebaut und versetzt (Planung Stadt intern!)

# Schulhofebene

Freianlage siehe sep. Planung!

OGK 234.70

OGK 234.73

OGK 234.70

OGK 234.73

OGK 234.70

OGK 234.73

OGK 234.70

OGK 234.73

OGK 234.70

OGK 234.73

OGK 234.70

OGK 234.73

OGK 234.70

OGK 234.73

Legend table with columns: PLANZEICHEN, ABKÜRZUNGEN, HAUSTECHNIK. It lists various construction symbols and abbreviations for architectural elements like walls, floors, and furniture.

ALLE MASSE SIND VOM AUFGABENHABER EIGENVERANTWORTLICH ZU PRÜFEN UND AM BAU ZU NERHEN. UNTERSCHREIBEN UND UNTERSÜCHEN SIE DIE BRANDSCHUTZANFORDERUNGEN! ANFORDERUNGEN NUR NACH ABSTIMMUNG MIT DEM ARCHITECTEN!

ALLE ANGABEN (BEI BRÜSTENHÖHEN, TÜRHÖHEN UND STUCCOHÖHEN) BEZIEHEN SICH AUF OBERKANTE FERTEIGES BODEN.

STAND 20.10.23  
Ausführung nur unter Beachtung Statik und  
geprüfter Brandschutzmaßnahmen!

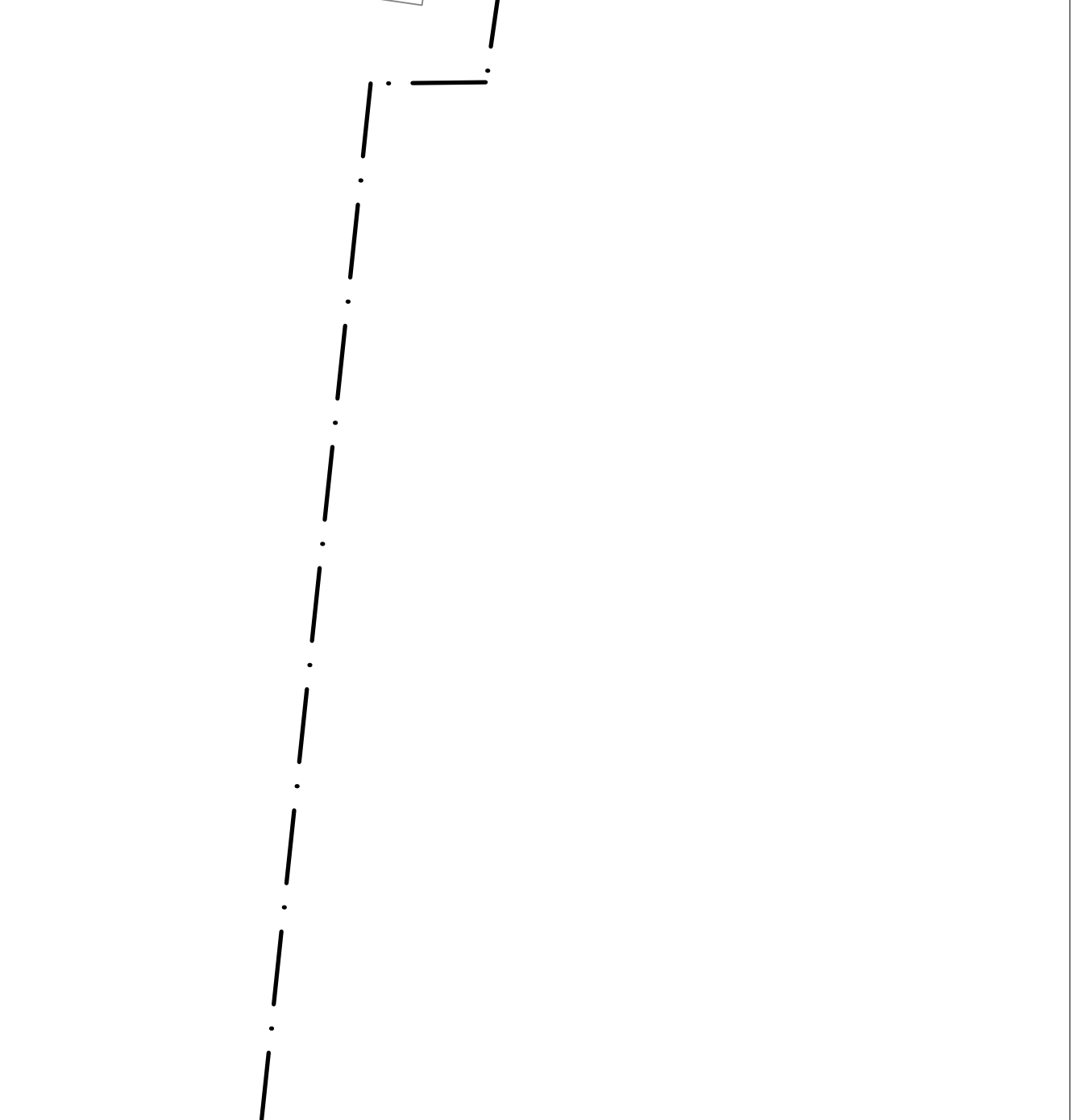
# Ausführungsplanung

Table with columns: Index, Datum, gez., INHALT. It is currently empty.

|      |                            |     |                     |
|------|----------------------------|-----|---------------------|
| OK   | OBERRANTE                  | S   | SANIERUNG           |
| UK   | UNTERRANTE                 | H   | HEIZUNG             |
| OKFB | OBERRANTE FERTIGFUSSBODEN  | L   | LÜFTUNG             |
| UKFB | UNTERRANTE FERTIGFUSSBODEN | E   | ELEKTRO             |
| OKF  | OBERRANTE ROHRFUSSBODEN    | FD  | FUNDAMENTDURCHBRUCH |
| UKF  | UNTERRANTE ROHRFUSSBODEN   | FA  | FUNDAMENTAUSPARUNG  |
| UK   | UNTERZUG                   | FS  | FUNDAMENTSCHUTZ     |
| BR   | BRÜGUNG                    | WD  | WANDDURCHBRUCH      |
| BRH  | BRÜGUNGSHÖHE               | WA  | WANDAUSPARUNG       |
| UKD  | UNTERKANTE DECKE           | WS  | WANDSCHIEZ          |
| UKS  | UNTERKANTE STUPE           | DD  | DECKENDURCHBRUCH    |
| HS   | HAUPTSCHEIBE               | DS  | DECKENAUSPARUNG     |
| DF   | DECKENFUGE                 | DS  | DECKENSCHUTZ        |
| DFH  | DECKENHÖHE                 | FD  | FUSSBODENDURCHBRUCH |
| BE   | BODENBELAG                 | FBS | FUSSBODENAUSPARUNG  |
| RR   | REGENFALLEHR               | FBS | FUSSBODENSCHUTZ     |
| HP   | HOCHPUNKT                  | RA  | ROHRDURCHBRUCH      |
| TP   | TREPPENKANTEN              | RH  | ROHRHÖHE            |

|                      |                       |    |                 |
|----------------------|-----------------------|----|-----------------|
| ANSTRICH             | STRAHLENBETON         | BR | BRANDWAND       |
| FLESEN               | MAUERWERK             | FB | FEUERBEHÄNDIG   |
| TAFEL                | GEPSARTON             | FR | FEUERBEHÄNDIG   |
| SICHERMAUERWERK      | STRAHLENBETONFERTIGST | WH | WANDPUNKT       |
| FLESENREGEL          | STRAHLENBETONFERTIGST | FR | FEUERBEHÄNDIG   |
| SICHERBETON          | ESTRICH               | RT | RAUCHSCHUTZ FÜR |
| GERÄDREIFER STOSS    | DÄMMUNG               | F  | FEUERISOLIERUNG |
| TÜRUMHANG            | PERIMETERDÄMMUNG      | NA | NOTAUSGANG      |
| MATERIAL ANFORDERUNG | ABDICHTUNG            |    |                 |

ALLE MAßE SIND VOM AUFTRAGGEBER BEZUGSWEISENDE ZU NEHMEN. AM BAU ZU NEHMEN.  
 UNTERSCHIEDLICHE MAßSTÄBE SIND UNTERSCHIEDLICH ANZUGEBEN.  
 ÄNDERUNGEN NUR NACH ABSPRACHE MIT DEM ARCHITECTEN.  
 ALLE ANGABEN ÜBER BRÜSTUNGS- UND STÜRKÖHEN BEZIEHEN SICH AUF  
 OBERKANTE FERTIGFUSSBODEN



**STAND 20.10.23**

Ausführung nur unter Beachtung Statik und geprüften Brandschutznachweis!

|       |       |      |        |
|-------|-------|------|--------|
| Index | Datum | gez. | INHALT |
|       |       |      |        |
|       |       |      |        |

## Ausführungsplanung

# Gartenebene

Freianlage siehe sep. Planung!

Leitungsführung  
 Lüftung/Hausanschluss etc.  
 gemäß Vorgabe TGA/Stadtwerke  
 beachten!

Freianlage  
 siehe sep. Planung!

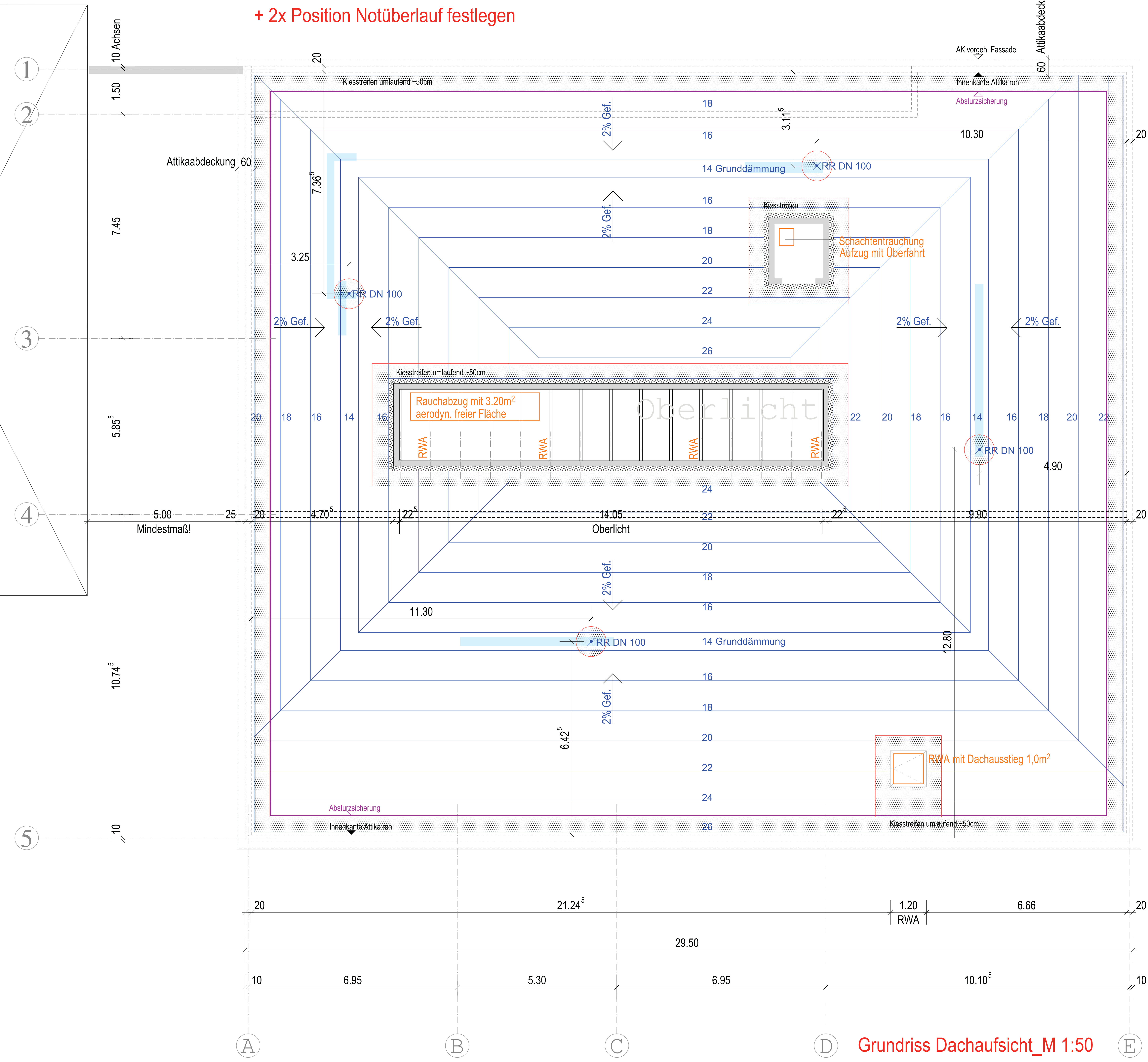
Freianlage  
 siehe sep. Planung!

Freianlage  
 siehe sep. Planung!

Freianlage  
 siehe sep. Planung!

Freianlage  
 siehe sep. Planung!

Freianlage  
 siehe sep. Planung!



+ 2x Position Notüberlauf festlegen

| PLANZEICHEN | ABKÜRZUNGEN | HAUSTECHNIK                |
|-------------|-------------|----------------------------|
|             | OK          | OBERKANTE                  |
|             | UK          | UNTERKANTE                 |
|             | OKF         | OBERKANTE FERTIGFUSSBODEN  |
|             | UKF         | UNTERKANTE FERTIGFUSSBODEN |
|             | OKR         | OBERKANTE RICHTSCHWELLEN   |
|             | UKR         | UNTERKANTE RICHTSCHWELLEN  |
|             | BR          | BRÜSTUNG                   |
|             | BS          | BREITENSTREIFEN            |
|             | UKD         | UNTERKANTE DECKE           |
|             | UKS         | UNTERKANTE STURZ           |
|             | HS          | HALBENSCHENE               |
|             | DF          | DÄNNEFLÜGE                 |
|             | DAF         | DACHFENSTER                |
|             | BE          | KORBENLAUF                 |
|             | RR          | REGENFALLRHR               |
|             | HP          | HOCHPUNKT                  |
|             | TP          | TIEFPUNKT                  |
|             |             | ANSTRICH                   |
|             |             | PUTZ                       |
|             |             | TAPETE                     |
|             |             | SICHELMAUERWERK            |
|             |             | FUGENPFEIL                 |
|             |             | SCHREIBEN                  |
|             |             | GEODÄRMER STOS             |
|             |             | TÜRENANHEB                 |
|             |             | MATERIAL ANFORDERUNG       |
|             |             | U4-A                       |
|             |             | BB MEHREREN TÜREN          |
|             |             | STAHLBETON                 |
|             |             | MAUERWERK                  |
|             |             | GIPSARTON                  |
|             |             | STAHLBETON-FERTIGTEL       |
|             |             | ESTRICH                    |
|             |             | DÄMMUNG                    |
|             |             | FERTIGFUSSBODEN            |
|             |             | FERTIGFUSSBODEN            |
|             |             | ABSICHTUNG                 |
|             |             | BRANDWAND                  |
|             |             | FEUERHEIMEND               |
|             |             | FEUERBESTÄNDIG             |
|             |             | WANDFENDANT                |
|             |             | FEUERHELDER                |
|             |             | RAUCHDICHE TÜR             |
|             |             | FEUERFLÜCHER               |
|             |             | NOTAUSGANG                 |

**Solargründach mit extensiver Begrünung**  
DACHAUFBAU (z.B. Optigrün-Solar FKD)

- Ext. Begrünung 60mm / geeign. f. Ausf. unter PV-Anlagen
- Filtervlies
- Drainageelement 25mm
- Trenn-/ Schutz- und Speichervlies
- Bitumen-Dichtungsbahn 2-lagig / Wurzelfest
- PUR 025 Gefälledämmung
- EPS Grunddämmung 140mm/max. 260mm = i.Mi. 200mm
- Dampfsperre 5mm
- Bitumenvoranstrich
- Dachdecke 250mm gem. Statik

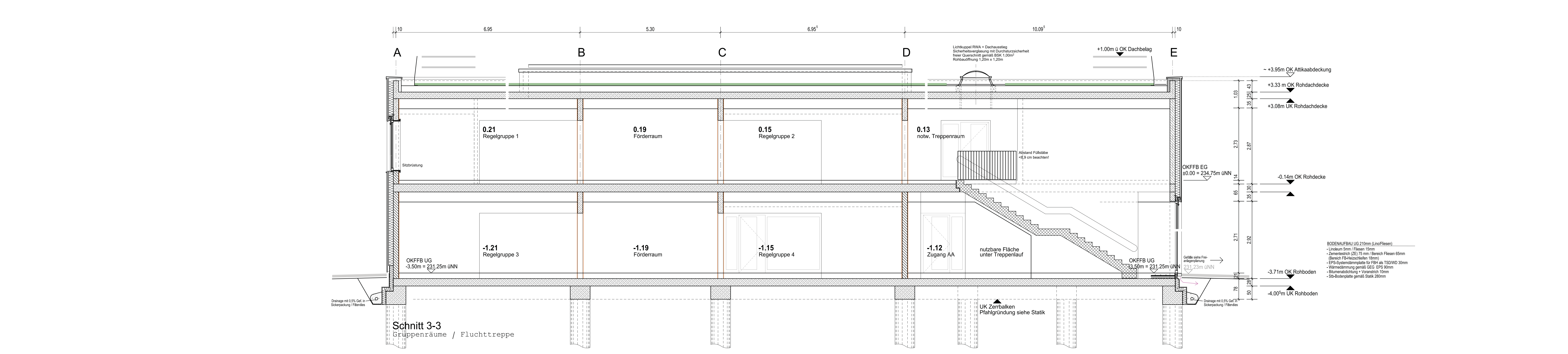
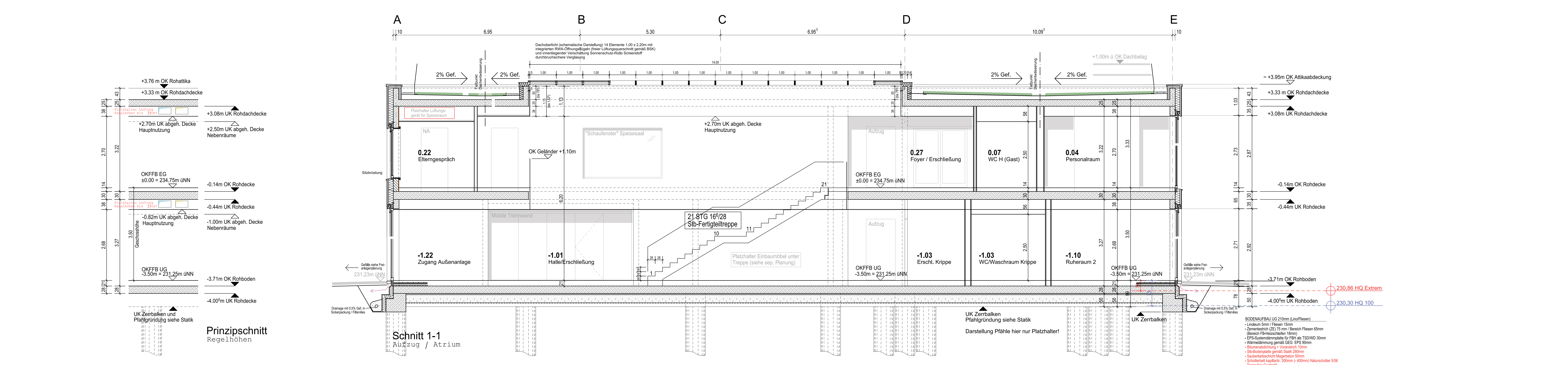
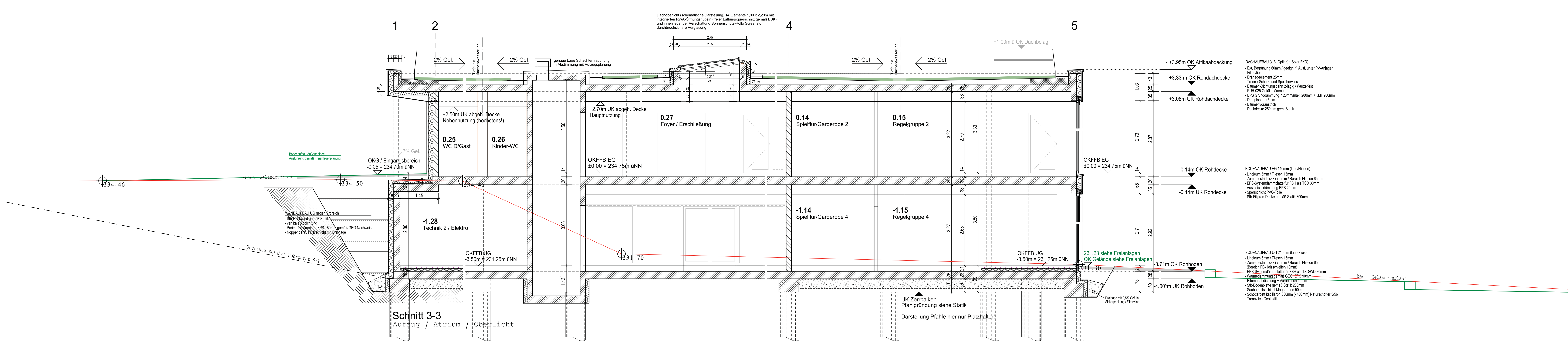
**STAND 10.10.23**  
**VORABZUG ZUR ABSTIMMUNG**  
**BZGL. DURCHDRINGUNGEN**  
**DACHAUFBAUTEN / PV**

Ausführung nur unter Beachtung Statik und geprüftem Brandschutznachweis!

| Index | Datum | gez. | INHALT |
|-------|-------|------|--------|
|       |       |      |        |
|       |       |      |        |
|       |       |      |        |

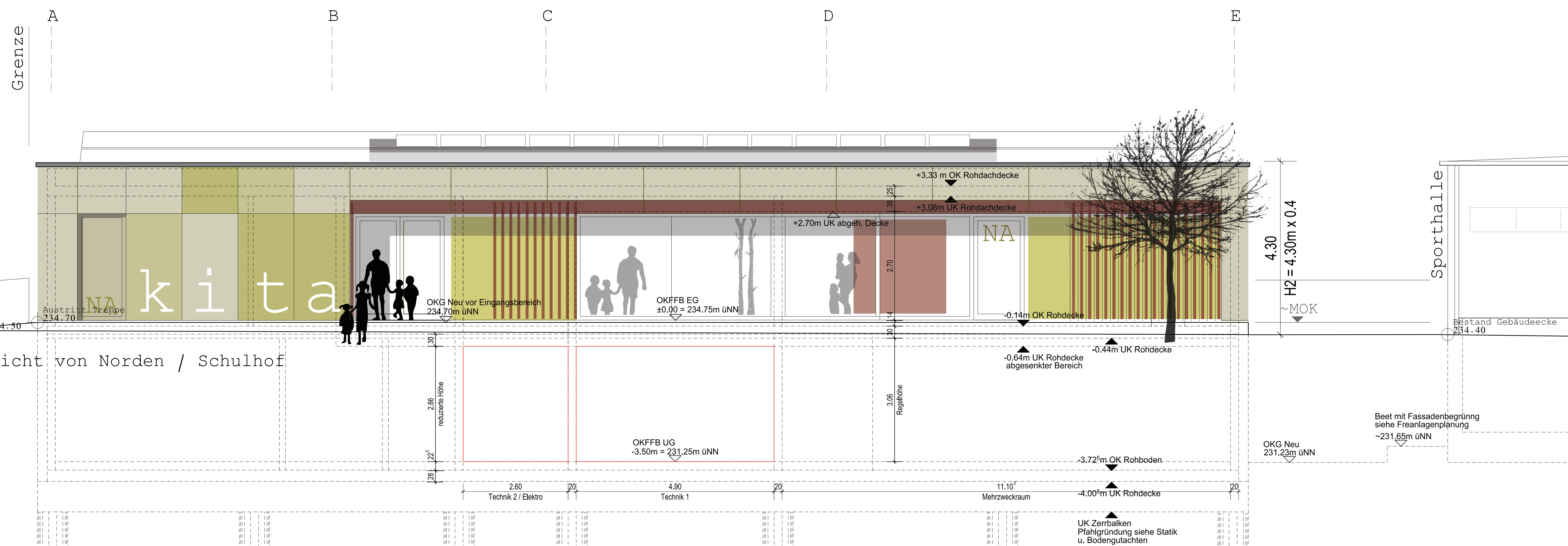
### Ausführungsplanung

Grundriss Dachaufsicht\_M 1:50



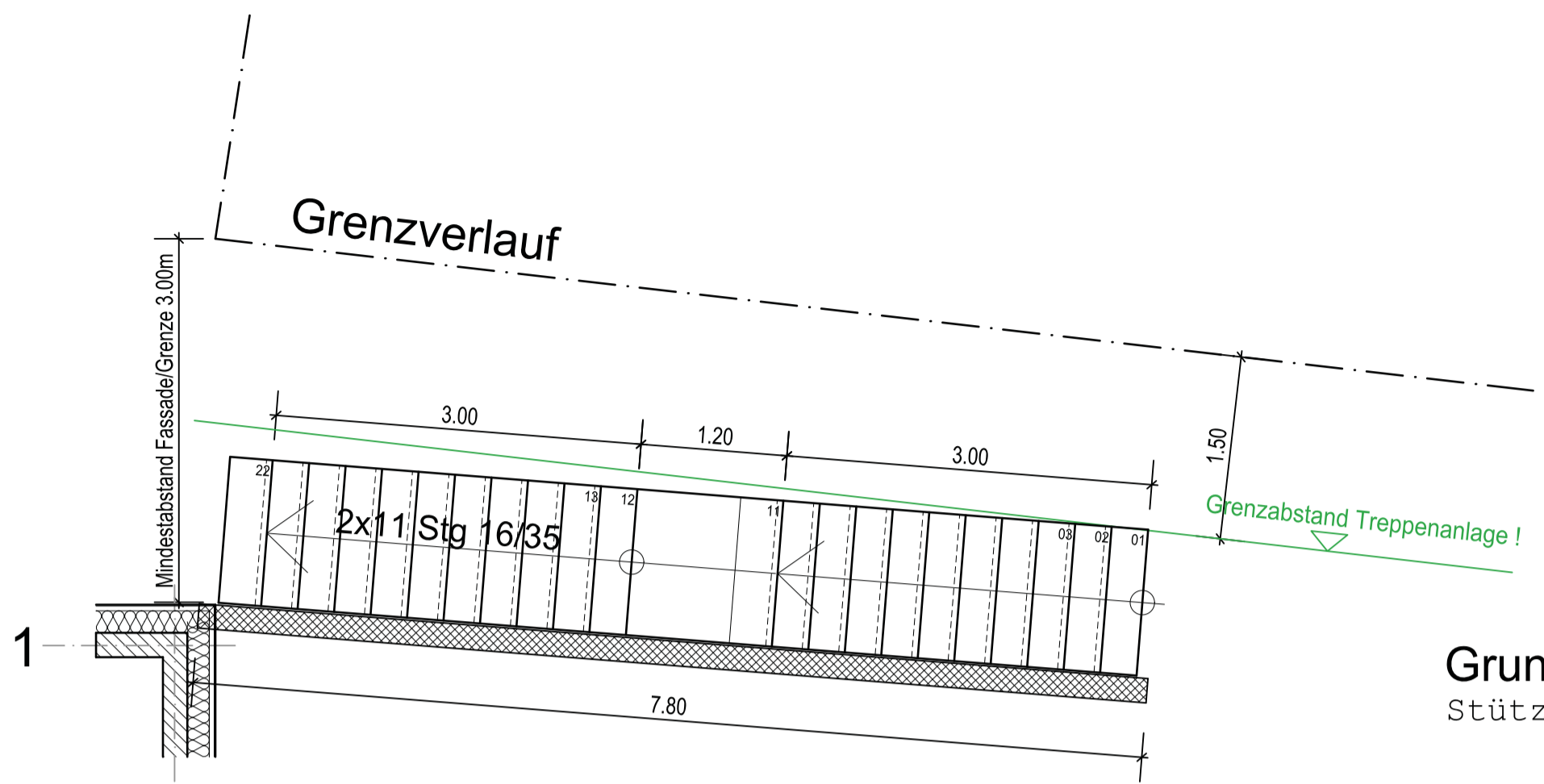


Ansicht von Süden / Garten

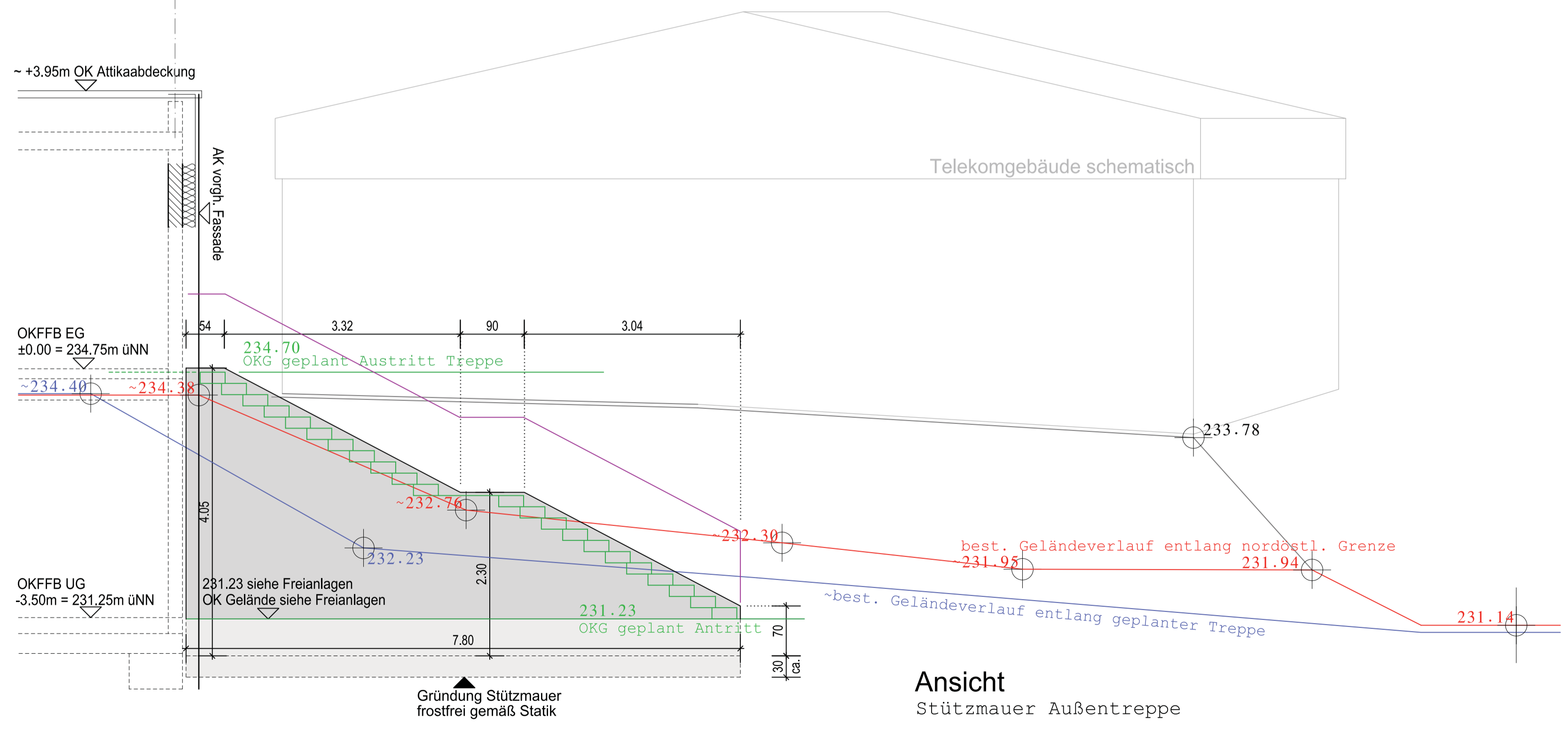


Ansicht von Norden / Schulhof





Grundrissausschnitt  
Stützmauer Außentreppe



Ansicht  
Stützmauer Außentreppe

VORABZUG STAND 06.11.23

|       |       |        |
|-------|-------|--------|
| Index | Datum | Inhalt |
|       |       |        |
|       |       |        |
|       |       |        |